



Instituto  
Nacional  
de Tecnología  
Industrial



Ministerio de Industria  
Presidencia de la Nación



## Noticiero Tecnológico Región Centro

Entre Ríos, Córdoba, Santa Fe

Nº 55 - 27 de marzo de 2013

Para aquellos periodistas, productores y medios que quieran suscribirse a este servicio, deben enviar un contacto y dirección de correo electrónico a [noticiero@inti.gob.ar](mailto:noticiero@inti.gob.ar) con el fin de incorporarlos a la base. Agradecemos el interés por recibir este material.

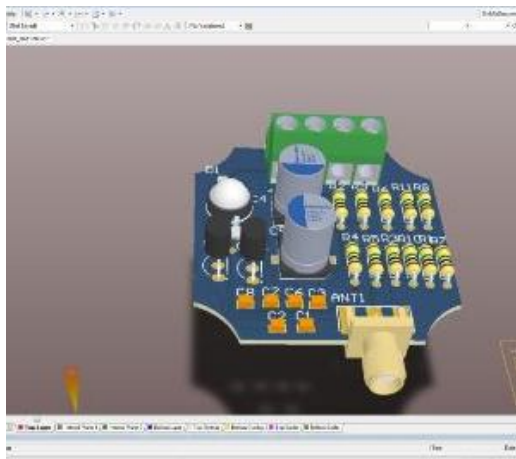
**INTI-Área de Comunicación**  
Parque Tecnológico Miguelete,  
Buenos Aires  
[comunicacion@inti.gob.ar](mailto:comunicacion@inti.gob.ar)  
Teléfono (011) 4724 6358 |  
(011) 4724 6200/300/400 |  
Internos 6030 – 6176

**Contacto Centro**  
Juan Nicastro  
[nicastro@inti.gob.ar](mailto:nicastro@inti.gob.ar)  
Celular (54 03548) 15 40 0991

EDICIONES ANTERIORES

### Capacitación en diseño electrónico asistido por computadora

**El Centro INTI Córdoba brindará en abril una capacitación en uso de Altium Designer, un software ideado para el diseño de placas de circuitos impresos (PCB) destinadas a la industria electrónica**



**El Altium es de alta aplicación en la industria electrónica.**

El Centro INTI Córdoba ofrecerá los días 9 y 10 de abril una capacitación específica sobre Altium Designer, software utilizado para el desarrollo de productos electrónicos. Altium Designer es una plataforma de software integrada que reúne todas las herramientas necesarias para crear un entorno completo de desarrollo de productos electrónicos, en una sola aplicación.

El crecimiento de la industria electrónica ha demandado en los últimos años nuevas capacidades de formación en el ámbito de INTI Córdoba, centro ubicado en una ciudad con mucha actividad en este sector. Los técnicos e ingenieros con buen manejo de software específico son cada vez más requeridos.

El curso tiene como objetivo proporcionar a los participantes los conceptos básicos de este software de diseño electrónico, está orientado a estudiantes, técnicos y profesionales. Será dictado los días 9 y 10 de abril por el ingeniero Cristian Caniglia, del Área de Desarrollo en Electrónica e Informática de INTI Córdoba.

El software Altium Designer incluye herramientas para todas las tareas de diseño: desde la captura de esquemáticos, simulación de circuitos, análisis de integridad de señal, diseño de PCB (Printed Circuit Board), y diseño de sistemas embebidos basados en FPGA. Además, el entorno de Altium Designer se puede personalizar para satisfacer una amplia variedad de necesidades de los usuarios.

En el curso se desarrollarán los ítems referidos a *Generación de nuevo Proyecto; Editor de esquemáticos y sus principales funciones; Captura de Esquemático; Localización, creación y utilización de Bibliotecas de Esquemáticos; Editor de PCB y sus principales funciones; Configuración de PCB y Reglas de diseño; Transferencia del diseño esquemático al PCB; Ruteado de Componentes en Placa; Verificación y generación de archivos de Salida; Localización, creación y utilización de Bibliotecas de Footprint; y Generación de Listas de componentes.*

El programa completo está disponible en [http://www.inti.gob.ar/capacitacion/software/cord\\_altium.htm](http://www.inti.gob.ar/capacitacion/software/cord_altium.htm)

**Contacto:**  
Cristian Caniglia  
[caniglia@inti.gob.ar](mailto:caniglia@inti.gob.ar)

**Contactos INTI Región Centro - 0800 444 4004**

INTI-Córdoba | [cba@inti.gob.ar](mailto:cba@inti.gob.ar) (0351) 460 3974/468 4835/4698304

INTI-Rafaela | [rafaela@inti.gob.ar](mailto:rafaela@inti.gob.ar) (03492) 441401

INTI-Lácteos Rafaela | [lacteosraf@inti.gob.ar](mailto:lacteosraf@inti.gob.ar) (03492) 440607

INTI-Rosario | [ros@inti.gob.ar](mailto:ros@inti.gob.ar) (0341) 4815976 / 4821030 / 4823283

INTI-Entre Ríos | [concepcion@inti.gob.ar](mailto:concepcion@inti.gob.ar) (03442) 443676/45

UE Concordia | [eleon@inti.gob.ar](mailto:eleon@inti.gob.ar) (0345) 421-2376

UE Cruz del Eje | [lrueda@inti.gob.ar](mailto:lrueda@inti.gob.ar) (0351) 152420235

UE Las Parejas | [bassan@inti.gob.ar](mailto:bassan@inti.gob.ar) (03471) 472575 / 489172 / 471373 / 470789

UE Paraná | rrousset@inti.gob.ar (0343) 4071902/155440938

UE Bell Ville | efarwig@inti.gob.ar (0351)152352682

UE Santa Fe | piascik@inti.gob.ar (0342) 155251850

UE Reconquista | andream@inti.gob.ar (03482) 15612567

U Capilla del Monte | biagetti@inti.gob.ar (03548) 483037

**NO©copyright** Todos los materiales del Noticiero Tecnológico Región Centro son propiedad pública de libre reproducción.  
Se agradece citar fuente