

[\[UTIC Home\]](#) [\[English\]](#) [\[Introducción\]](#) [\[Plataformas Soportadas\]](#) [\[Licencia\]](#) [\[Documentación\]](#) [\[Descarga\]](#) [\[Miscelaneas\]](#)

Mifit: Generador de código para aproximar un juego de datos

por Salvador E. Tropea (SET)

[UTIC](#), CITEI-INTI, C.C.157, (1650) San Martín, Buenos Aires, Argentina.

Email: salvador@inti.gov.ar

Introducción

Mifit es un programa usado para generara el código ensamblador (assembler) necesario para aproximar un juego de datos con funciones simples (tales como rectas y cuadráticas).

Actualmente sólo genera código para la familia de microcontroladores PIC de Microchip, pero el programa puede adaptarse para generar código para otros procesadores. Estamos buscando voluntarios para agregar soporte a otros chips.

Mifit usa el [Gnuplot](#) para realizar las aproximaciones y mostrar las curvas resultantes.

Plataformas Soportadas

Actualmente sólo Linux está soportado. Estamos buscando voluntarios para agregar soporte a otras plataformas.

Licencia

Mifit se distribuye bajo la licencia [GPL](#). Para más información visite las páginas del proyecto [GNU](#).

Documentación

La documentación de Mifit está disponible en varios formatos, vea la sección de [descarga \(download\)](#) para mayor información.

Adicionalmente la versión HTML se encuentra disponible [aquí](#).

Descarga

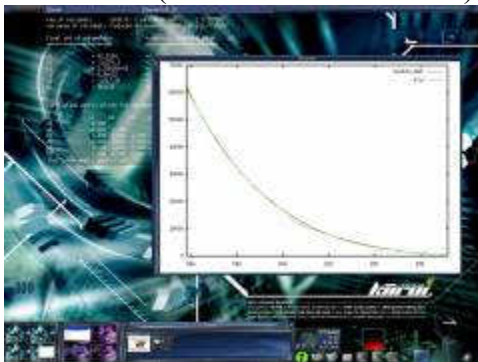
La última versión es la 1.0.2:

- [Fuentes](#) en formato tar.gz format (aprox. 134 KB).
- [Documentación](#) en formatos PostScript, DVI, HTML, Info, PDF y Texto. Incluyendo versiones en español e inglés y las páginas del manual (man pages) (aprox. 327 KB).

- Tarball [Binario](#), Linux x86 glibc 2 (libc6) (aprox. 57 KB).
- Paquete [Binario](#) para GNU+Linux Debian Potato (aprox. 55 KB).

Miscelaneas

- Pantalla capturada del Mifit (de hecho la salida de gnuplot) corriendo en una máquina Linux usando Enlightenment como manejador de ventanas (blueHeart+Maw theme):



Haga click en la imagen para verla en tamaño real



Visitantes: counter [Etiquetado usando ICRA](#)

[\[UTIC Home\]](#) [\[English\]](#) [\[Introducción\]](#) [\[Plataformas Soportadas\]](#) [\[Licencia\]](#) [\[Documentación\]](#) [\[Descarga\]](#) [\[Miscelaneas\]](#)

Last update: 10/07/2001 (dd/mm/yyyy)

Webmaster : salvador@inti.gov.ar