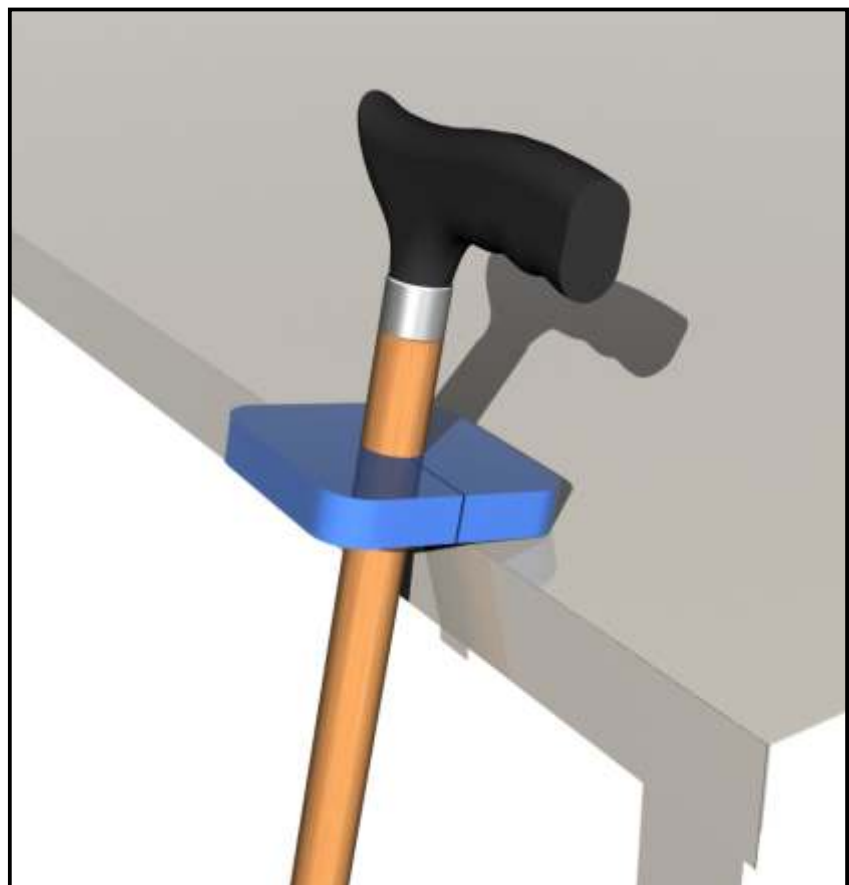


“Programa Productivo, Tecnológico y Social”

Escuelas Técnicas construyendo ayudas tecnológicas para y con las personas con discapacidad por medio de los manuales INTI



1º Premio OEA
Encuentro Internacional de
Proyectos inclusivos exitosos 2010



APOYA BASTON

Manual de Fabricación

Equipo del INTI: escuelastecnicas@inti.gob.ar y www.inti.gob.ar
Equipo del INET: pretis@inet.edu.ar y <http://curriform.me.gov.ar/pretis>
Equipo del Mapa Educativo: mapaedu_nac@me.gov.ar y www.mapaeducativo.edu.ar

Programa Productivo, Tecnológico y Social: Construcción de ayudas tecnológicas para y con las personas con discapacidad

Primer Premio en el Encuentro Internacional de Proyecto Inclusivos Exitosos de la Organización de los Estados Americanos OEA



Foto: Leonardo Cruder (Izquierda),
Rafael Kohanoff (derecha)

En Argentina las personas con discapacidad todavía constituyen una parte de la población con necesidades y dificultades para ser incluidas en la sociedad. Por ello resulta fundamental proponer el conocimiento tecnológico como campo para la inclusión, el desarrollo productivo y el mejoramiento de la calidad de vida de todos.

El Programa se basa en la construcción de ayudas tecnológicas para y con las personas con discapacidad en establecimientos de Educación Técnico Profesional como Escuelas Técnicas (E.T.), Centros de Formación Profesional (CFP), junto a Escuelas especiales, y otras organizaciones e instituciones de la comunidad.

El “Programa Productivo, Tecnológico y Social” de Escuelas Técnicas construyendo ayudas tecnológicas para y con las personas con discapacidad por medio de los manuales INTI se encuentra constituido por El Instituto Nacional de Tecnología Industrial INTI junto al Instituto Nacional de Educación Tecnológica INET y la Comisión Nacional Asesora para la Integración de las Personas con Discapacidad CONADIS.



Instituto
Nacional
de Tecnología
Industrial

Inscripción en el Programa

El Ministerio de Educación de la Nación Por medio del Programa Nacional Mapa Educativo sistematiza la información pudiendo todas las escuelas del país inscribirse y formar parte del Programa ingresando sus datos en la página www.inti.gov.ar/discapacidad o consultando por mail a escuelastecnicas@inti.gov.ar

Esto permitirá tener un contacto de asistencia técnica, poder sumar nuevas posibilidades de desarrollo y elaborar estrategias conjuntas.

Apoya bastón:

Apoyo de goma, dispositivo que brinda un apoyo estable al bastón evitando que este se caiga al piso, ya que en caso de que esto ocurriera el usuario no está en condiciones de levantarlo.

Es una ayuda técnica que se utiliza para prevenir que el bastón se caiga al piso cuando el usuario lo deja en reposo apoyado sobre una mesa o pared.

Esta ayuda técnica facilita el desenvolvimiento de la vida cotidiana de las personas que utilizan bastón.



Elementos para su fabricación:

Materiales utilizados:

- Goma eva, recorte de 100 x 100 mm espesor 20 mm

Herramientas utilizadas:

- Tijera o trincheta.



Instituto
Nacional
de Tecnología
Industrial

Modo de uso:

Para su correcto uso debe insertarse el dispositivo en la parte superior del bastón.



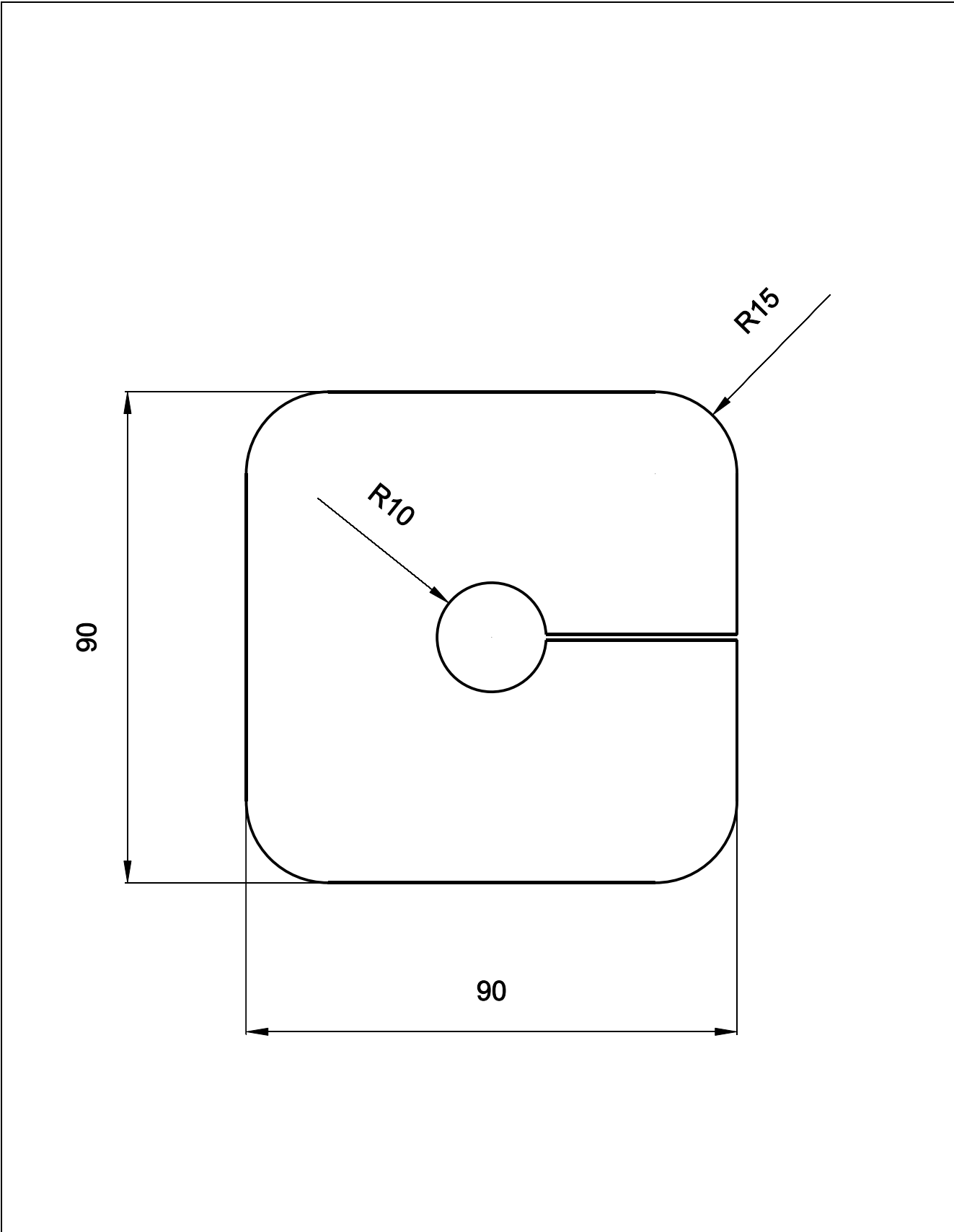
Se debe tener en cuenta a la hora de dejarlo en reposo sobre una mesa o pared que el apoyo se realice sobre la cara plana del dispositivo de goma, impidiendo este que el bastón gire y se deslice hacia el piso.

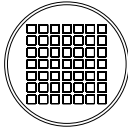
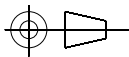
PLANOS CONSTRUCTIVOS



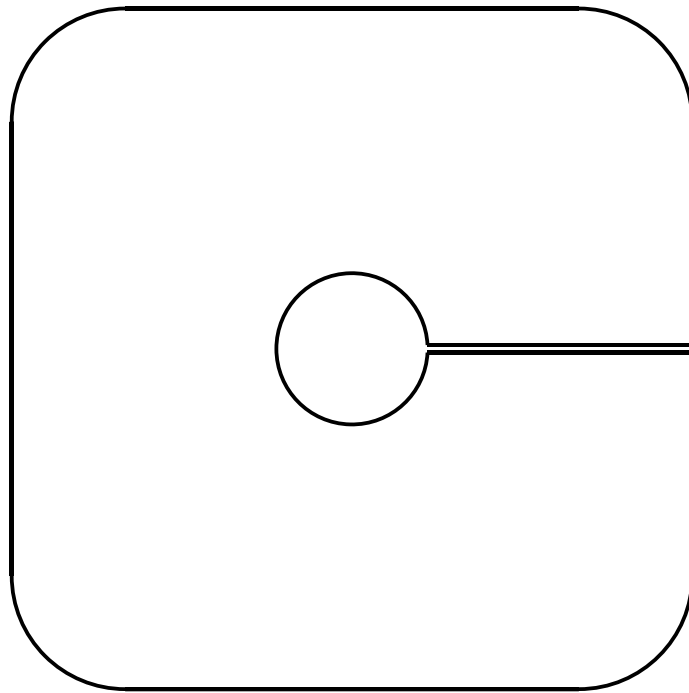
INTI

Instituto
Nacional
de Tecnología
Industrial

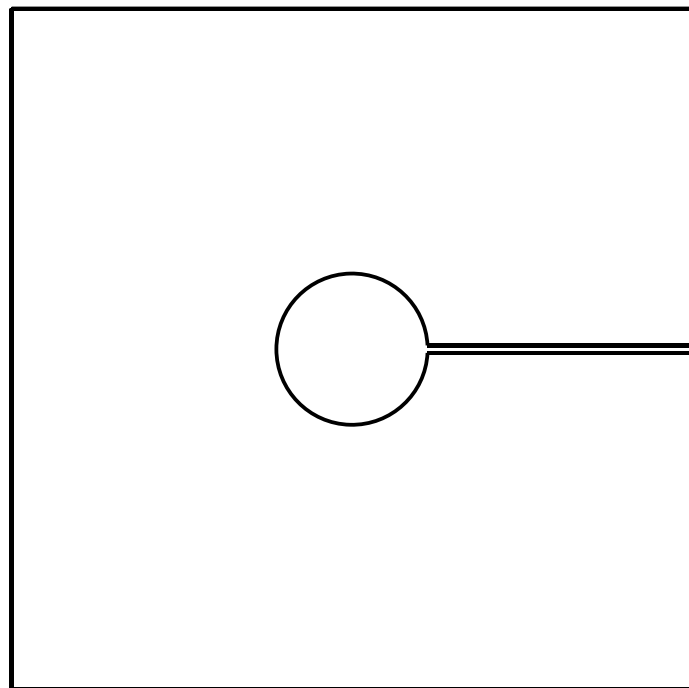


GOMA EVA ESP.: 20 MM CORTE AGUJEREADO		FECHA	NOMBRE	 INTI-INET CANTIDAD 1
	DIBUJO	2007	BARGO-FISCH	
	REVISO			
	APROBO			
	ESC. 1:1	APOYA BASTON		
				
TOLERANCIA				

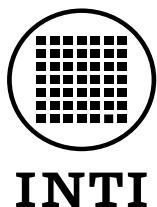
plantilla de corte
escala 1:1



opción 1



opción 2



Instituto
Nacional
de Tecnología
Industrial

Centro de Tecnologías para la Salud y la Discapacidad

“Programa Productivo, Tecnológico y Social”

Queda prohibida su venta.

Este material es de propiedad pública de libre reproducción y utilización, se sugiere la consulta con el Centro de Tecnologías para la Salud y Discapacidad.
Se agradece citar fuente.

www.inti.gov.ar/discapacidad
escuelastecnicas@inti.gov.ar