



INTI  
50  
ANIVERSARIO



CONADIS



Instituto Nacional de  
Estudios Tecnológicos

## Programa productivo, tecnológico y social

Construcción de dispositivos  
para las personas con discapacidad



ANDADOR

## Manual de fabricación

PLANOS CONSTRUCTIVOS | MANUAL DE ENSAMBLE | LISTADO DE PIEZAS | COSTOS

# Programa Productivo, Tecnológico y Social: Construcción de ayudas tecnológicas para y con las personas con discapacidad

## **Primer Premio en el Encuentro Internacional de Proyecto Inclusivos Exitosos de la Organización de los Estados Americanos OEA**

En Argentina las personas con discapacidad todavía constituyen una parte de la población con necesidades y dificultades para ser incluidas en la sociedad. Por ello resulta fundamental proponer el conocimiento tecnológico como campo para la inclusión, el desarrollo productivo y el mejoramiento de la calidad de vida de todos.

El Programa se basa en la construcción de ayudas tecnológicas para y con las personas con discapacidad en establecimientos de Educación Técnico Profesional como Escuelas Técnicas (E.T.), Centros de Formación Profesional (CFP), junto a Escuelas especiales, y otras organizaciones e instituciones de la comunidad.

El “Programa Productivo, Tecnológico y Social” de Escuelas Técnicas construyendo ayudas tecnológicas para y con las personas con discapacidad por medio de los manuales INTI se encuentra constituido por El Instituto Nacional de Tecnología Industrial INTI junto al Instituto Nacional de Educación Tecnológica INET y la Comisión Nacional Asesora para la Integración de las Personas con Discapacidad CONADIS.



Instituto  
Nacional  
de Tecnología  
Industrial



Foto: Leonardo Cruder (Izquierda),  
Rafael Kohanoff (derecha)

## **Inscripción en el Programa**

El Ministerio de Educación de la Nación Por medio del Programa Nacional Mapa Educativo sistematiza la información pudiendo todas las escuelas del país inscribirse y formar parte del Programa ingresando sus datos en la página [www.inti.gov.ar/discapacidad](http://www.inti.gov.ar/discapacidad) o consultando por mail a [escuelastecnicas@inti.gov.ar](mailto:escuelastecnicas@inti.gov.ar)

Esto permitirá tener un contacto de asistencia técnica, poder sumar nuevas posibilidades de desarrollo y elaborar estrategias conjuntas.

# ANDADOR



ELABORADO POR EL CENTRO DE TECNOLOGIAS PARA LA DISCAPACIDAD INTI

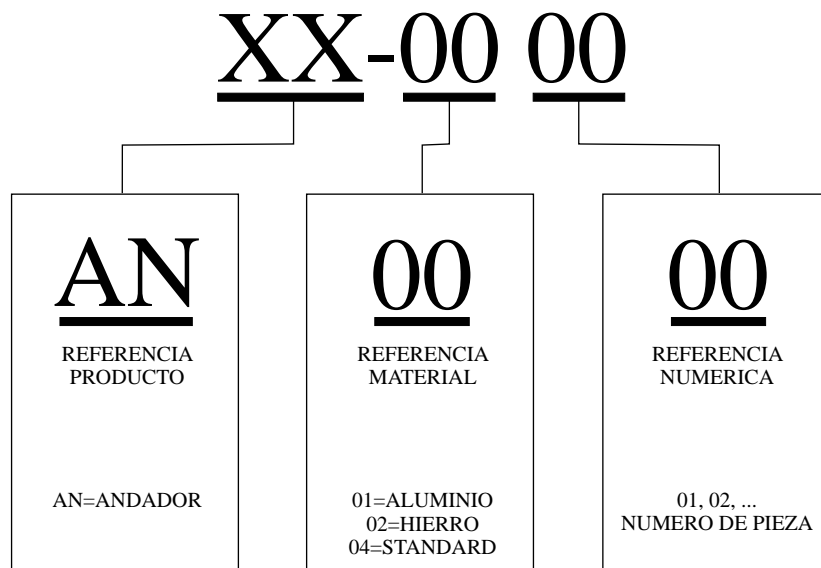
# LISTADO DE PIEZAS



ELABORADO POR EL CENTRO DE TECNOLOGIAS PARA LA DISCAPACIDAD INTI

**INTERPRETACION DE CODIGO**

EN CUANTO A LOS CODIGOS UTILIZADOS PARA LAS PARTES DE LOS PRODUCTOS, DEBERAN INTERPRETARSE DE LA SIGUIENTE MANERA:



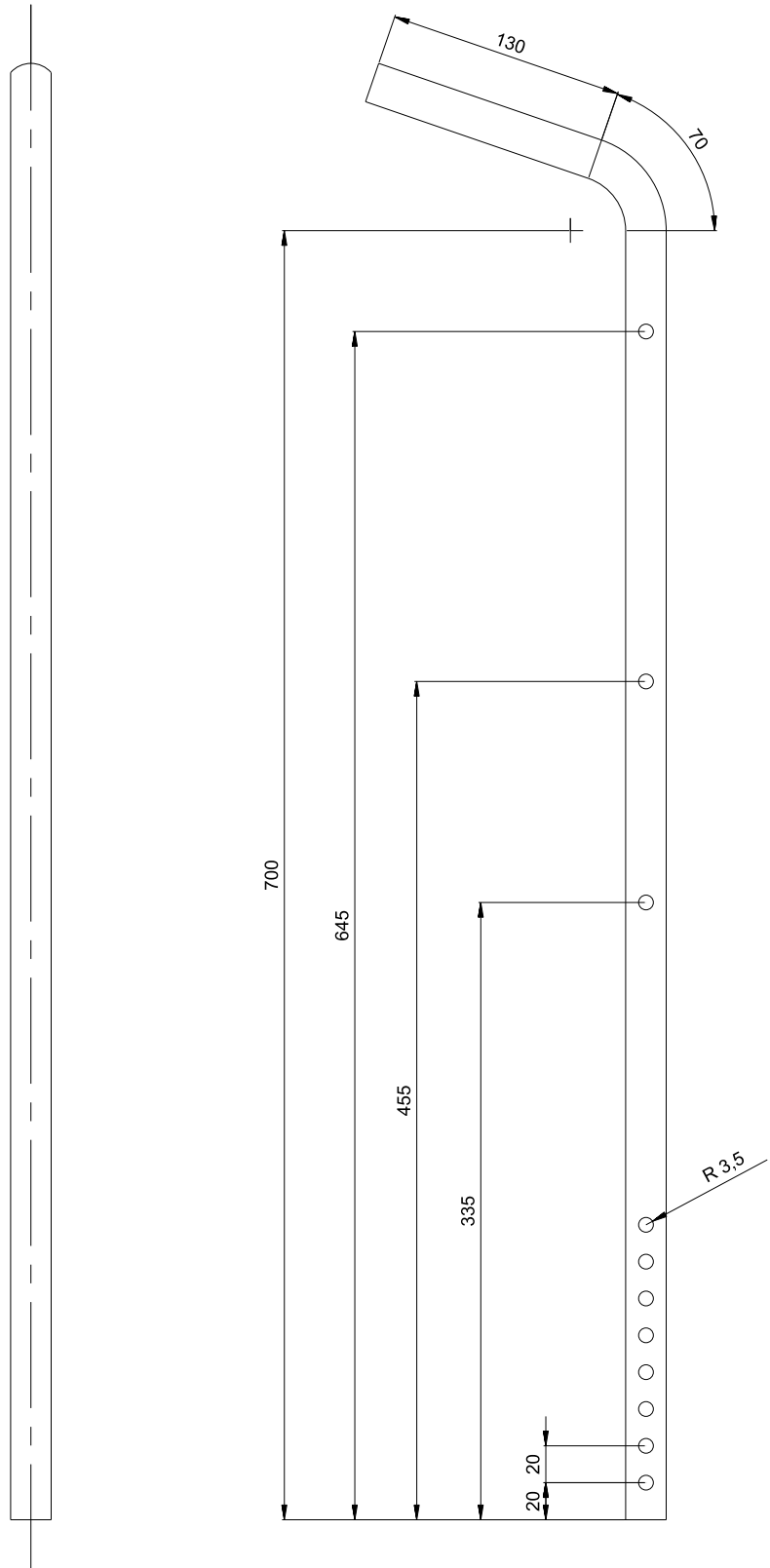
**LISTADO DE COMPONENTES Y CODIFICACION**

<b>PIEZA</b>	<b>DESCRIPCION</b>	<b>CANTIDAD</b>	<b>CODIGO</b>
1	Lateral	2	AN-01 01
2	Arco	1	AN-01 02
3	Parante	1	AN-01 03
4	Alargue Topetina	2	AN-01 04
5	Alargue Rueda	2	AN-01 05
6	Articulacion 1	2	AN-02 01
7	Articulacion 2	2	AN-02 02
8	Asa	2	AN-04 01
9	Terminal	6	AN-04 02
10	Topetina	2	AN-04 03
11	Rueda diam.140	2	AN-04 04
12	Remache	2	AN-04 05
13	Bulon 1/4" x 2"	2	AN-04 06
14	Bulon 1/4" x 1,5"	4	AN-04 07
15	Tuerca autofren. 1/4"	8	AN-04 08
16	Buje plastico	6	AN-04 09
17	Boton regulacion	4	AN-04 10
18	Varilla roscada 1/4"	1	AN-04 11
19	Bulon 3/8" x 3"	2	AN-04 12
20	Tuerca autofren. 3/8"	2	AN-04 13
21	Tuerca 3/8"	2	AN-04 14

# PLANOS CONSTRUCTIVOS



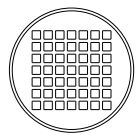
ELABORADO POR EL CENTRO DE TECNOLOGIAS PARA LA DISCAPACIDAD INTI

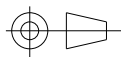


ALUMINIO DIA.22  
 ESP. 1 MM  
 CURVADO  
 CORTE  
 AGUJEREO

	FECHA	NOMBRE
DIBUJO	2007	
REVISO		
APROBO		

**ANDADOR**



ESC. 1:4  
  
 TOLERANCIA

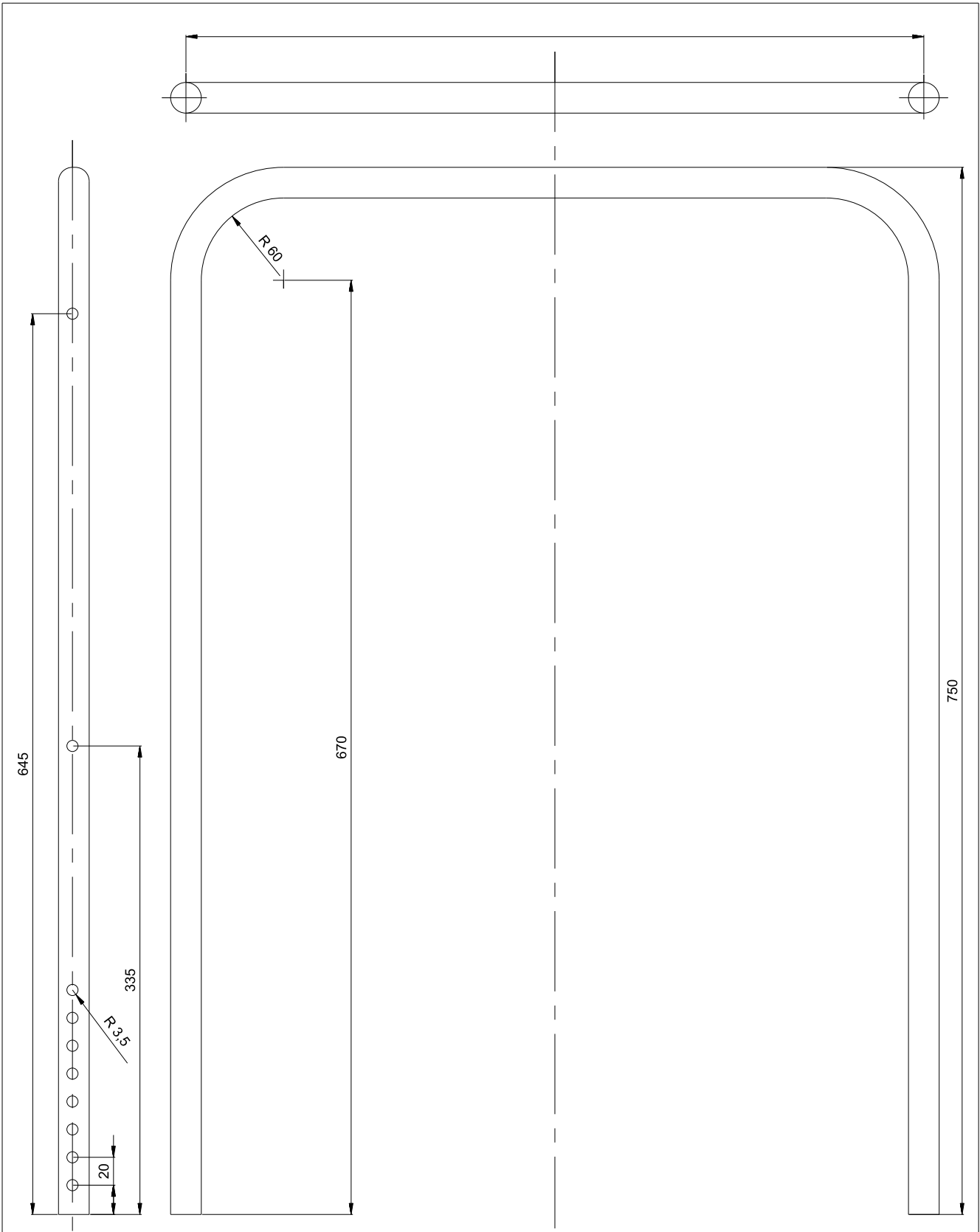
**LATERAL**

**INTI-INET**

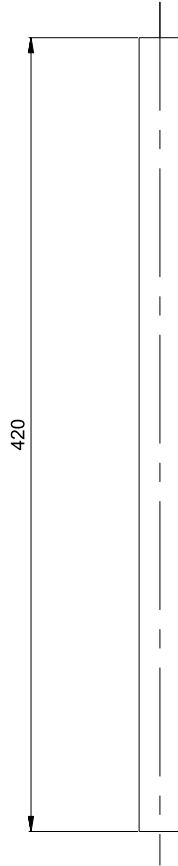
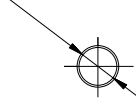
**CANTIDAD 2**

**AN-01 01**

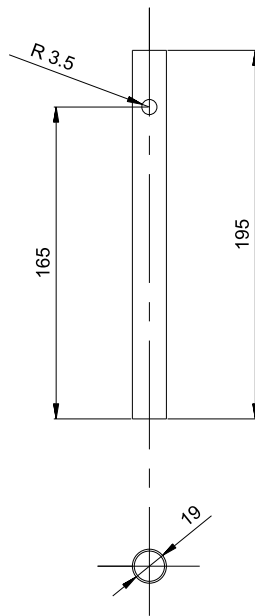




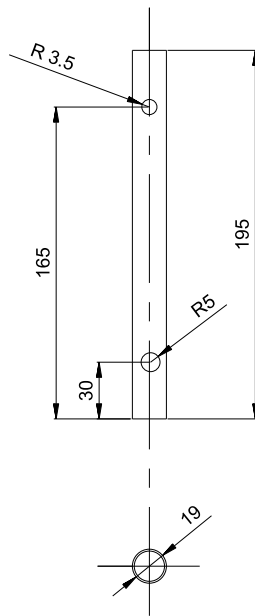
ALUMINIO DIA.22 ESP. 1 MM CURVADO CORTE AGUJEREADO		FECHA	NOMBRE	<b>ANDADOR</b>	
	DIBUJO	2007			
	REVISO				
	APROBO				
	ESC. 1:4	<b>ARCO</b>		<b>INTI-INET</b>	
				<b>CANTIDAD 1</b>	
	TOLERANCIA			<b>AN-01 02</b>	

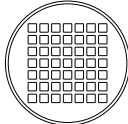
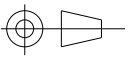


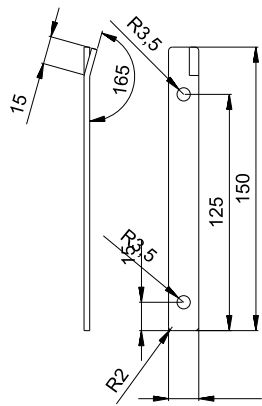
ALUMINIO DIA.22 ESP. 1 MM CURVADO CORTE AGUJEREADO		FECHA	NOMBRE	<b>ANDADOR</b>	 <b>INTI-INET</b>
	DIBUJO	2007			
	REVISO				
	APROBO				
	ESC. 1:4	<b>PARANTE</b>		<b>CANTIDAD 1</b>	
				<b>AN-01 03</b>	
TOLERANCIA					



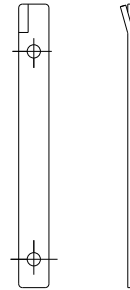
ALUMINIO DIA. 19 ESP. 1 MM CURVADO CORTE AGUJEREO		FECHA	NOMBRE	ANDADOR	
	DIBUJO	2007			
	REVISO				
	APROBO				
	ESC. 1:4	ALARGUE TOPETINA			
					
TOLERANCIA					
					INTI-INET
					CANTIDAD 2
					AN-01 04



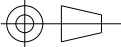
ALUMINIO DIA. 19 ESP. 1 MM CURVADO CORTE AGUJEREADO		FECHA	NOMBRE	ANDADOR	
	DIBUJO	2007			
	REVISO				
	APROBO				
ESC. 1:4	ALARGUE RUEDA			INTI-INET	
				CANTIDAD 2	
TOLERANCIA				AN-01 05	

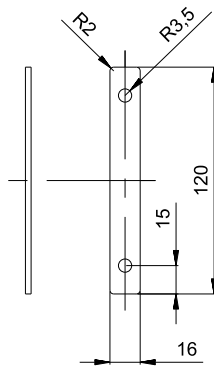


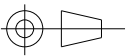
**IZQUIERDA**

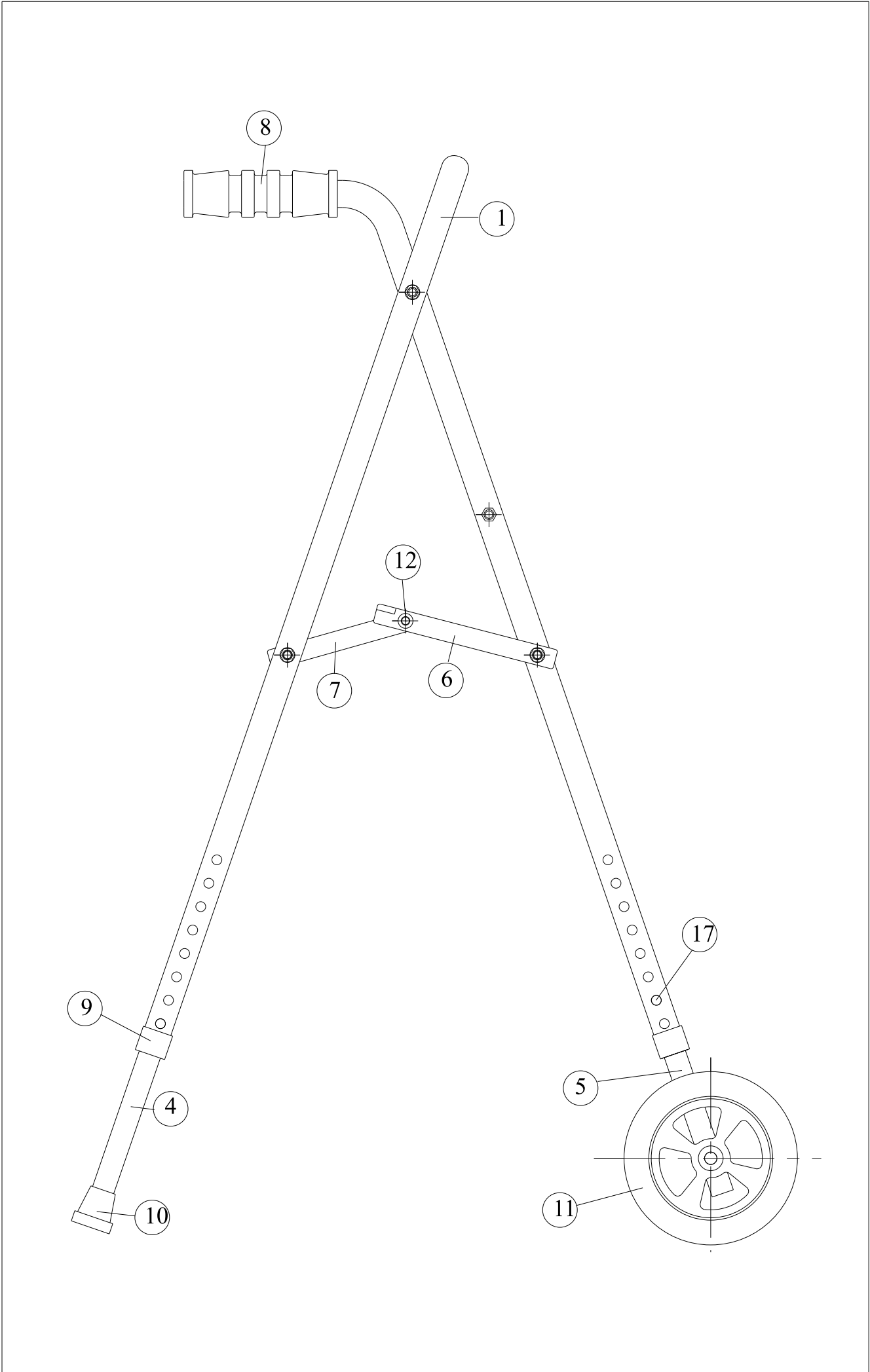


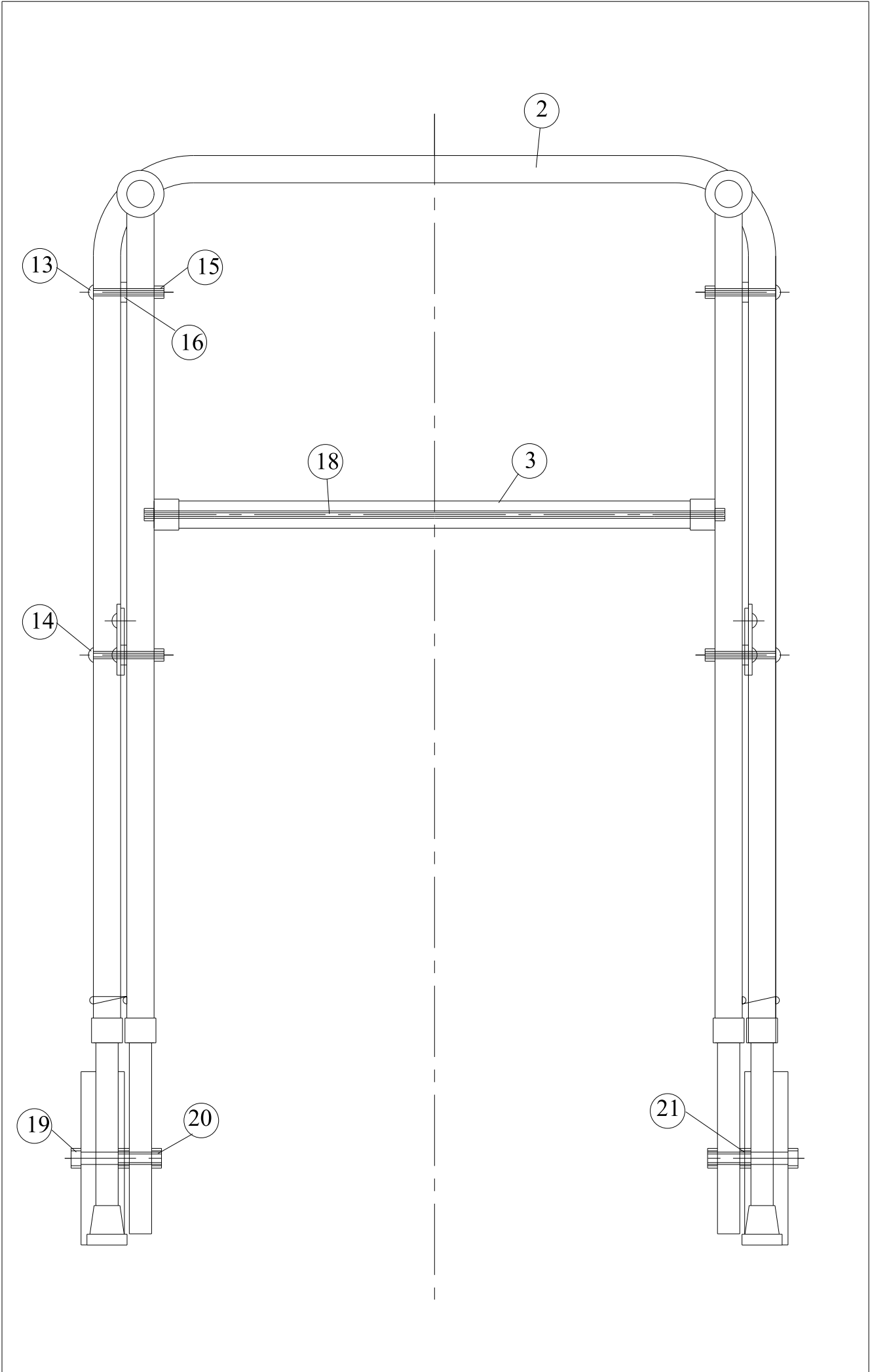
**DERECHA**

PLANCHUELA 3MM CORTE AGUJEREADO		FECHA	NOMBRE	<b>ANDADOR</b>	
	DIBUJO	2007			
	REVISO				
	APROBO				
	ESC. 1:4	<b>ARTICULACION 1</b>			<b>INTI-INET</b>
					<b>CANTIDAD 2</b>
	TOLERANCIA				<b>AN-02 01</b>



PLANCHUELA 3MM CORTE AGUJEREADO		FECHA	NOMBRE	<b>ANDADOR</b>	
	DIBUJO	2007			
	REVISO				
	APROBO				
	ESC. 1:4	<b>ARTICULACION 2</b>		<b>INTI-INET</b>	
				<b>CANTIDAD 2</b>	
TOLERANCIA				<b>AN-02 02</b>	







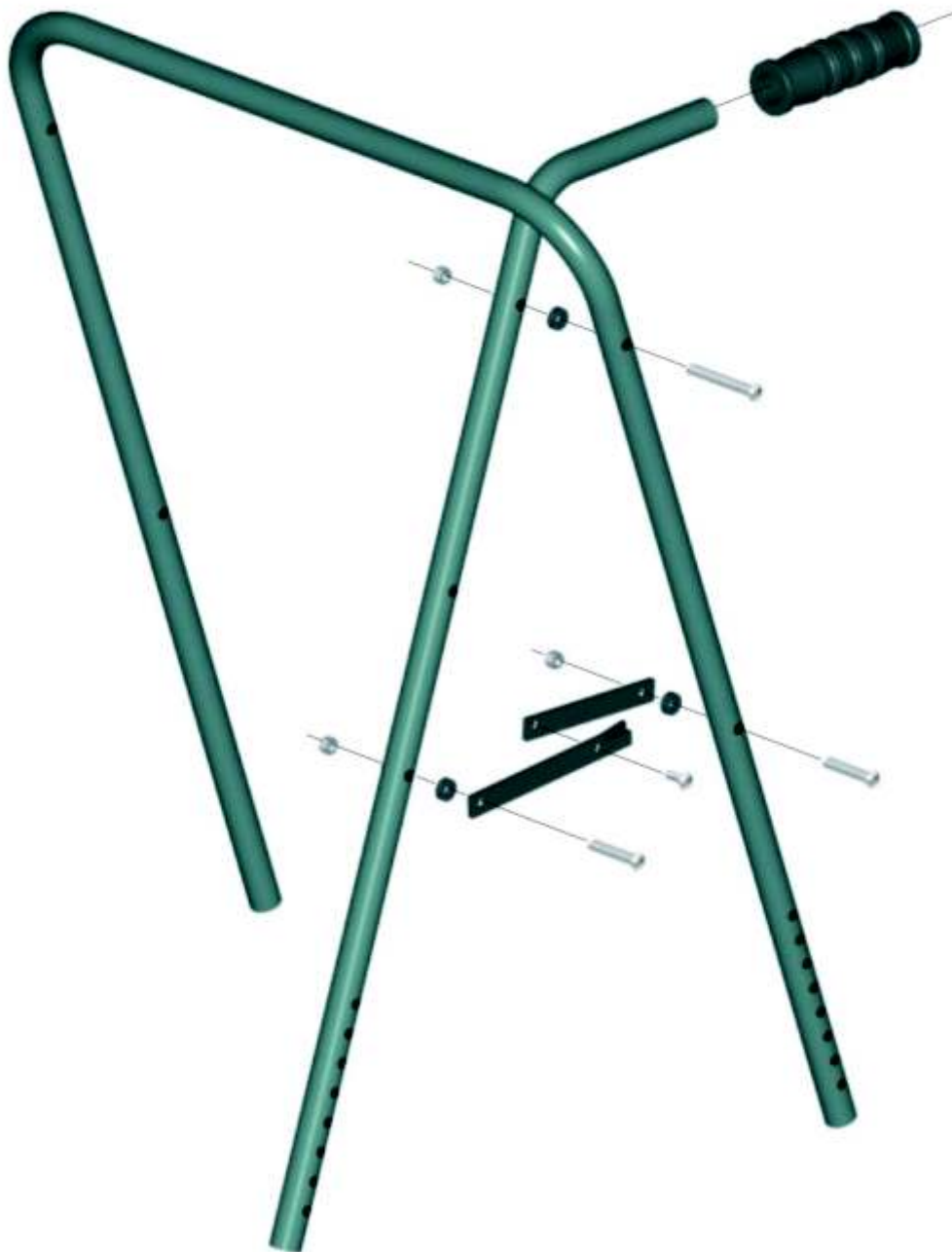
N°	DESCRIPCION	CODIGO	CANT.
1	LATERAL	AN-01 01	2
2	ARCO	AN-01 02	1
3	PARANTE	AN-01 03	1
4	ALARGUE TOPETINA	AN-01 04	2
5	ALARGUE RUEDA	AN-01 05	2
6	ARTICULACION 1	AN-02 01	2
7	ARTICULACION 2	AN-02 02	2
8	ASA	AN-04 01	2
9	TERMINAL	AN-04 02	6
10	TOPETINA	AN-04 03	2
11	RUEDA DIAM.140	AN-04 04	2
12	REMACHE	AN-04 05	2
13	BULON 1/4" X 2"	AN-04 06	2
14	BULON 1/4" X 1.5"	AN-04 07	4
15	TUERCA AUTOFREN. 1/4"	AN-04 08	8
16	BUJE PLAST.	AN-04 09	6
17	BOTON REGULACION	AN-04 10	4
18	VARILLA ROSCADA 1/4"	AN-04 11	1
19	BULON 3/8" x 3"	AN-04 12	2
20	TUERCA AUTOFREN.3/8"	AN-04 13	2
21	TUERCA 3/8"	AN-04 14	2

# MANUAL DE ENSAMBLE



ELABORADO POR EL CENTRO DE TECNOLOGIAS PARA LA DISCAPACIDAD INTI

## ARCO + LATERAL



DESCRIPCION	CODIGO	CANTIDAD
LATERAL	AN-01 01	1
ARCO	AN-01 02	1
ASA	AN-04 01	1
ARTICULACION 1	AN-02 01	1
ARTICULACION 2	AN-02 02	1

MANUAL DE ENSAMBLE

## LATERAL CON RUEDA



DESCRIPCION	CODIGO	CANTIDAD
LATERAL	AN-01 01	1
ALARGUE RUEDA	AN-01 05	1
ASA	AN-04 01	1
RUEDA	AN-04 04	1

## ALARGUE CON RUEDA



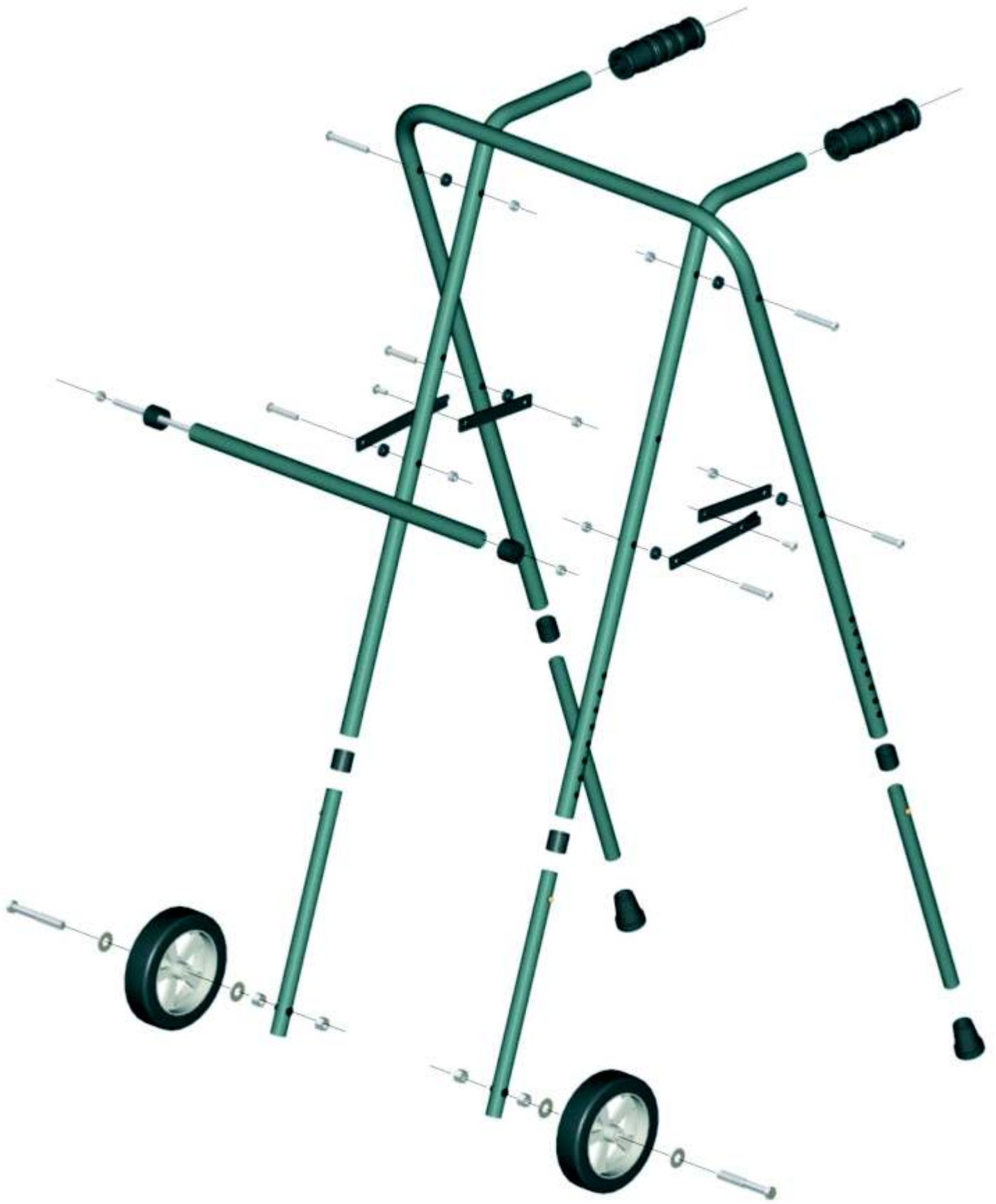
DESCRIPCION	CODIGO	CANTIDAD
ALARGUE DE RUEDA	AN-01 05	1
RUEDA	AN-04 04	1
BOTON REGULACION	AN-04 10	1

## ALARGUE CON TOPETINA



DESCRIPCION	CODIGO	CANTIDAD
ALARGUE TOPETINA	AN-01 04	1
TOPETINA	AN-04 03	1
BOTON REGULACION	AN-04 10	1

**EXPLOTADA COMPLETA**



**ANDADOR ENSAMBLADO**







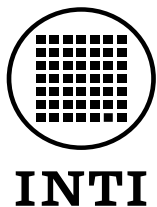
**COSTO UNITARIO STANDARD****PRODUCTO: ANDADOR**

PIEZA	MATERIAL	ESPECIFICACIÓN	UNIDAD DE COMPRA	\$ PRECIO UNITARIO	CANTIDAD	\$ VALOR TOTAL
TUBO	ALUMINIO	6061T6 19 DIAM X 1,5	6 MTS.	\$11	1,2 MTS.	\$ 2,2
TUBO	ALUMINIO	6061T6 22 DIAM X 1,5	6 MTS.	\$24	2 MTS	\$ 8,1
ARTICULA.	PLANCHUELA HIERRO	1/8 X 6	1	\$0,4	2	\$ 0,8
ASA	GOMA	PVC	1	\$1	2	\$2
BULONES						\$2
RUEDAS	GOMA		1	\$6	2	\$12
PROTECCION	PINTURA	EPOXI	1 LITRO	\$16	0,25 LITRO	\$4
					DESPERDICIO 10 %	\$31 \$3
					<b>TOTAL</b>	<b>\$34</b>

**ACOTACIONES:**

LOS VALORES SON CONSIDERADOS PARA UNA CANTIDAD DE 10 ANDADORES

**COSTOS**



Instituto  
Nacional  
de Tecnología  
Industrial

## Centro de Tecnologías para la Salud y la Discapacidad

### **“Programa Productivo, Tecnológico y Social”**

Queda prohibida su venta.

Este material es de propiedad pública de libre reproducción y utilización, se sugiere la consulta con el Centro de Tecnologías para la Salud y Discapacidad.  
Se agradece citar fuente.

[www.inti.gov.ar/discapacidad](http://www.inti.gov.ar/discapacidad)  
[escuelastecnicas@inti.gov.ar](mailto:escuelastecnicas@inti.gov.ar)